



GELISOL®

Υγρή ζελατίνη μέσου ποσοστού υδρόλυσης με αρκετά μακριές αλυσίδες πρωτεϊνών.



**Διαύγαση
γλευκών & οίνων**

**Πυκνότητα φορτίου
επιφάνειας απολύτως
ελεγμένη, γεγονός που
δικαιολογεί την μεγάλη
δραστικότητα της.**

**Υψηλός βαθμός
καθαρότητας &
σταθερότητας**



ΟΙΝΟΛΟΓΙΚΟΙ ΣΤΟΧΟΙ

- Η μέθοδος παραγωγής εξασφαλίζει υψηλό βαθμό καθαρότητας και σταθερότητας.
- Σε λευκά & ροζέ γλεύκη: Διαύγαση είτε με στατική απολασπωση είτε με επίπλευση.
- Στους οίνους: Βελτιώνει την αίσθηση στρογγυλότητας στο στόμα, απομακρύνει τις σκληρές ταννίνες, και ενισχύει τα φρουτώδη αρώματα και την αρμονία του οίνου.
- Διάλυμα ζελατίνης 100 g/L.
- Μπορεί να συνδυαστεί ταυτόχρονα με προσθήκη βοηθητικών κολλαρίσματος: ταννίνη καστανιάς (TANIXEL®), ταννίνη δρυός (TANIGAL®) ή πυριτικής γης (SILISOL®).
- Η συνδυασμένη χρήση GELISOL® & SILISOL® επιτρέπει τη διαύγαση των λευκών και ροζέ οίνων ακόμη και αυτών που παρουσιάζουν το μεγαλύτερο πρωτεϊνικό φορτίο.



ΔΟΣΟΛΟΓΙΑ

400 - 1500 mL/tn στα γλεύκη, σε συνδυασμό με SILISOL® (400 - 1000 mL/tn) ή ELECTRA® (400 - 1000 g/tn).

200 - 500 mL/tn στους λευκούς & ροζέ οίνους, σε συνδυασμό με SILISOL® (400 - 1000 mL/tn) ή ταννίνη 40 - 80g/tn.

Μέχρι 1500 mL/tn στους ερυθρούς οίνους.



ΣΥΣΚΕΥΑΣΙΑ



10L
20L



ΣΥΝΤΗΡΗΣΗ

Συσκευασία κλειστή διατηρείται σε σκοτεινό, στεγνό και άοσμο μέρος σε θερμοκρασία μέχρι 25°C μέχρι την ημερομηνία λήξης.

Συσκευασία μετά το άνοιγμα πρέπει να χρησιμοποιείται γρήγορα.

Οι πληροφορίες που παρατίθενται παραπάνω ανταποκρίνονται στις μέχρι σήμερα γνώσεις μας. Παρατίθενται χωρίς υποχρέωση εφαρμογής ή εγγύηση αποτελέσματος όταν οι πειραματισμοί διεξάγονται εκτός ευθύνης μας. Η συμμόρφωση με τη νομοθεσία είναι επιβεβλημένη και αποτελεί ευθύνη του χρήστη. Το παρόν έγγραφο αποτελεί ιδιοκτησία της ΑΜΠΕΛΟΟΙΝΙΚΗ ΙΚΕ και δεν μπορεί να τροποποιηθεί χωρίς την έγγραφη άδειά μας.



ΤΡΟΠΟΣ ΧΡΗΣΗΣ

ΔΙΑΥΓΑΣΗ ΛΕΥΚΩΝ & ΡΟΖΕ ΓΛΕΥΚΩΝ:

Το κολλάρισμα υποβοηθείται με την χρήση ενζύμων (**VIAZYM® CLARIF PLUS** ή **VIAZYM® CLARIF EXTREM**) στα γλεύκη πριν την διαύγαση (προσθέστε είτε στο πιεστήριο είτε στην έξοδο του πιεστηρίου) και επιτυγχάνεται καλύτερη καταβύθιση των κολλοειδών συστατικών.



ΕΠΙΠΛΕΥΣΗ:

Περιμένετε τουλάχιστον 2 ώρες μεταξύ της προσθήκης των πηκτινολυτικών ενζύμων και της έναρξης της επίπλευσης. Προτείνεται η διενέργεια τεστ πηκτινών πριν την έναρξη.



ΠΩΣ ΝΑ ΠΡΑΓΜΑΤΟΠΟΙΗΣΕΤΕ ΈΝΑ ΤΕΣΤ ΠΗΚΤΙΝΩΝ

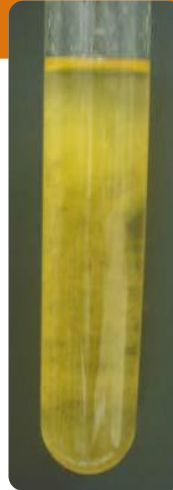
Σε ένα δοκιμαστικό σωλήνα, προσθέστε 5 mL του προς εξέταση γλεύκος και 10 mL οξινισμένου διαλύματος αλκοόλης 90°. Κλείστε το δοκιμαστικό σωλήνα με πλαστική μεμβράνη. Αναποδογυρίστε το σωλήνα 3 με 4 φορές χωρίς να τον ανακινήσετε για να ομογενοποιηθεί και περιμένετε 10 με 15 λεπτά πριν παρατηρήσετε το αποτέλεσμα.

ΠΩΣ ΝΑ ΕΡΜΗΝΕΥΣΕΤΕ ΤΟ ΑΠΟΤΕΛΕΣΜΑ

1
Πηκτίνες στο γλεύκος



2
Μερική αφαίρεση πηκτινών, λόγω ανεπαρκούς ποσότητας ενζύμων ή πολύ σύντομου χρόνου επαφής



3
Ολική αφαίρεση πηκτινών – επιτυχής δράση του ενζύμου



Για βέλτιστα αποτελέσματα χρησιμοποιείστε **SILISOL®** και/ή **ELECTRA®** στο γλεύκος; και για να αποφύγετε το υπερβολικό κολλάρισμα στους οίνος χρησιμοποιήστε **TANIGAL®** ή **TANIXEL®**.

ΣΤΑΤΙΚΗ ΑΠΟΛΑΣΠΩΣΗ:

- 1) Αραιώστε την απαραίτητη ποσότητα **SILISOL®** ή μπεντονίτη **ELECTRA®** σε 10-πλάσιο του βάρους της όγκο νερού.
- 2) Ενσωματώστε στο προς επεξεργασία μούστο με ανακύκλωση με αντλία.
- 3) Στη συνέχεια προβείτε στην κατεργασία με το **GELISOL®**, ενεργώντας ανάλογα αφού διαλύσετε το προϊόν σε κρύο νερό.

ΑΠΟΛΑΣΠΩΣΗ ΜΕ ΕΠΙΠΛΕΥΣΗ:

- Προσθέστε **VIAZYM® CLARIF PLUS** ή **VIAZYM® CLARIF EXTREM** στο πιεστήριο.
- Προσθέστε **GELISOL®** κατά την πλήρωση της δεξαμενής με γλεύκος από το πιεστήριο.
- Ταυτόχρονα, ενσωματώστε **ELECTRA®** και, εάν χρειάζεται, **SILISOL®**.



ΤΡΟΠΟΣ ΧΡΗΣΗΣ

ΧΡΗΣΗ ΤΟΥ GELISOL® ΣΕ ΣΥΝΔΥΑΣΜΟ:



SILISOL®

Αραιώστε την απαραίτητη ποσότητα **SILISOL®** σε 10-πλάσιο όγκο νερού. Εισάγετε το διάλυμα αυτό, στον προς κατεργασία οίνο κατά τη διάρκεια μιας ανακύκλωσης. Στη συνέχεια προβείτε στην κατεργασία με το **GELISOL®**, ενεργώντας ανάλογα αφού διαλύσετε το προϊόν σε κρύο νερό. Η κροκίδωση είναι ταχεία. Ολοκληρωτική καταβύθιση των λασπών μπορεί να επιτευχθεί με παραμονή μιας εβδομάδας.



TANNINEΣ: TANIGAL ή TANIXEL®

Για τους λευκούς οίνους η προσθήκη της τανίνης είναι απολύτως απαραίτητη. Ενσωματώστε στον προς κατεργασία οίνο κατά τη διάρκεια μιας ανακύκλωσης και σε αναλογίες όπως παρακάτω:

- 1g **TANIXEL®** ή 2g **TANIGAL** για 10mL **GELISOL®**.
- Η προσθήκη της τανίνης πρέπει να γίνεται την προηγούμενη του κολλαρίσματος.

ΧΡΗΣΗ ΤΟΥ GELISOL® ΧΩΡΙΣ ΣΥΝΔΥΑΣΜΟ:

Ενσωματώστε το **GELISOL®** στον προς κατεργασία οίνο κατά τη διάρκεια μιας ανακύκλωσης.

Προτείνεται η χρήση δοσομετρικής αντλίας ή του DOSACOL.

Προσοχή:

*Προϊόν αποκλειστικά για επαγγελματική οινολογική χρήση.
Να χρησιμοποιείται σύμφωνα με τις επιταγές της ισχύουσας νομοθεσίας.*

