



NUTRICELL® INITIAL

ΠΡΟΪΟΝ ΘΡΕΨΗΣ ΓΙΑ ΠΟΙΟΤΙΚΗ ΕΛΕΓΧΟΜΕΝΗ ΔΙΑΧΕΙΡΙΣΗ ΤΗΣ ΑΛΚΟΟΛΙΚΗΣ ΖΥΜΩΣΗΣ - ΕΝΕΡΓΟΠΟΙΗΤΗΣ ΖΥΜΩΝ



Ενεργοποιητής Ζυμών - Προσθήκη κατά την ενυδάτωση του ζυμομύκητα

Ειδικώς επιλεγμένα προϊόντα αυτόλυσης ζυμών

Θειαμίνη για τον βέλτιστο πολλαπλασιασμό των ζυμών



ΟΙΝΟΛΟΓΙΚΟΙ ΣΤΟΧΟΙ

- Προϊόν 100% οργανικής θρέψης
- Τα προϊόντα αυτόλυσης απελευθερώνουν όχι μόνο ελεύθερα αμινοξέα, που είναι άμεσα διαθέσιμα για τους ζυμομύκητες, αλλά και βιταμίνες και ιχνοστοιχεία, επίσης απαραίτητα για τον σωστό μεταβολισμό των ζυμών.
- Ενίσχυση των ζυμωτικών δυνατοτήτων σε δύσκολες συνθήκες, όπως: έλλειψη θρεπτικών ουσιών, υψηλή διαύγηση, κίνδυνος μικροβιακής μόλυνσης, υψηλά επίπεδα δυνητικού αλκοολικού τίτλου, ζύμωση χαμηλής θερμοκρασίας κλπ.
- Περιορισμός της οργανοληπτικής αλλοίωσης: παραγωγή πτητικής οξύτητας, H₂S



ΔΟΣΟΛΟΓΙΑ

Συνιστώμενη δοσολογία: 200 - 400 g/tn ανάλογα με τις θρεπτικές ανάγκες του ζυμομύκητα και τη συγκέντρωση σε αφομοιωσιμο άζωτο του γλεύκους.
Μέγιστη επιτρεπόμενη δοσολογία, σύμφωνα με την ισχύουσα νομοθεσία: 400 g/tn.



ΣΥΣΚΕΥΑΣΙΑ



**1 KG
10 KG**



ΣΥΝΤΗΡΗΣΗ

Συσκευασία γεμάτη, σφραγισμένη από τον κατασκευαστή, διατηρείται σε μέρος ξηρό και προστατευμένο από το φως, μακριά από έντονες οσμές.
Συσκευασία ανοικτή, θα πρέπει να χρησιμοποιηθεί εντός σύντομου χρονικού διαστήματος. Να χρησιμοποιηθεί κατά προτίμηση πριν από την ημερομηνία λήξης που αναγράφεται στη συσκευασία.

Οι πληροφορίες που παρέχονται εδώ βασίζονται στην τρέχουσα κατάσταση των γνώσεων μας. Οι πληροφορίες αυτές είναι μη δεσμευτικές και χωρίς εγγύηση, καθώς οι συνθήκες χρήσης είναι πέρα από τον έλεγχό μας. Δεν απαλλάσσουν τον χρήστη από τη συμμόρφωση με την ισχύουσα νομοθεσία και τα δεδομένα ασφαλείας. Το παρόν έγγραφο αποτελεί ιδιοκτησία της SOFRALAB και δεν μπορεί να τροποποιηθεί χωρίς τη συγκατάθεσή της.



ΤΡΟΠΟΣ ΧΡΗΣΗΣ

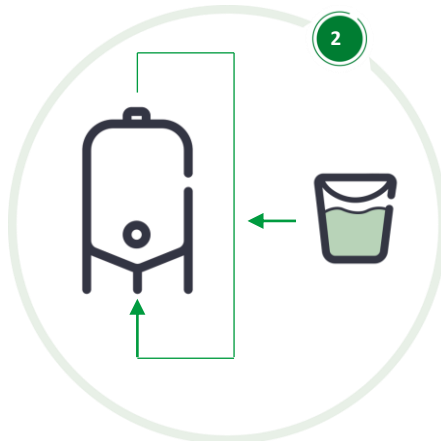
Διαλύστε το **NUTRICELL® INITIAL** σε 10-πλάσιο του βάρους του ποσότητα νερού ή γλεύκους (1kg σε 10L). Ενσωματώστε στον προς επεξεργασία όγκο γλεύκους και ομογενοποιήστε καλά.

Διάλυση & Ομογενοποίηση



Καλή ομογενοποίηση!
Προσθέστε στο γλεύκος κατά την διάρκεια προετοιμασίας του εμβολίου

Incorporation



Προσθέστε στην δεξαμενή κατά την διάρκεια του εμβολιασμού, και το αργότερο πριν το 1/3 της αλκοολικής ζύμωσης.



Δυνατότητα απευθείας προσθήκης, είναι σημαντικό να γίνει καλή ομογενοποίηση του προϊόντος στην δεξαμενή (προγραμματίστε να γίνει "βουβή" ανακύκλωση ολόκληρου του όγκου του γλεύκους)

ΠΡΟΣΟΧΗ:

Το παρόν προϊόν προορίζεται αποκλειστικά για επαγγελματική οινολογική χρήση. Να χρησιμοποιείται σύμφωνα με τις επιταγές της ισχύουσας νομοθεσίας.

Προτεινόμενη Χρήση: Ανισορροπία αζώτου/λιπιδίων.

Για παράδειγμα, σε περίπτωση γλεύκους με υψηλή διαύγαση, έλλειψη θρεπτικών ή υψηλά επίπεδα δυναμικού αλκοολικού τίτλου.

Οργανικό άζωτο: Περιορίζει την καταστολή καταβολισμού αζώτου και προάγει την παραγωγή πτητικών ενώσεων.

Πηγή εργοστερολών + λιπιδίων
Αποκατάσταση ισορροπίας του γλεύκους.

Παρουσία οξυγόνου, ο *S. cerevisiae* μπορεί να συνθέσει εργοστερόλη



Κελύφη ζυμών
DAP εάν είναι απαραίτητο

100g/tn, κατά την ενυδάτωση του ζυμομύκητα

200 g/tn μετά το 1/3 της Α.Ζ.

50g/tn στα τέλη της Α.Ζ.

Διαδοχική προσθήκη

Αλκοολική Ζύμωση