



NUTRICELL® FULLAROM

ΠΡΟΪΟΝ 100% ΟΡΓΑΝΙΚΗΣ ΘΡΕΨΗΣ ΣΧΕΔΙΑΣΜΕΝΟ ΝΑ ΠΑΡΕΧΕΙ ΣΤΟΥΣ ΣΑΚΧΑΡΟΜΥΚΗΤΕΣ ΤΑ ΘΡΕΠΤΙΚΑ ΣΥΣΤΑΤΙΚΑ ΠΟΥ ΕΙΝΑΙ ΑΠΑΡΑΙΤΗΤΑ ΤΗΝ ΕΝΙΣΧΥΣΗ ΤΩΝ ΖΥΜΩΤΙΚΩΝ ΑΡΩΜΑΤΩΝ



Σημαντική βελτίωση του αρώματος των οίνων από ουδέτερες ποικιλίες

Διευκολύνει την ομαλή διεξαγωγή της αλκοολικής ζύμωσης



ΟΙΝΟΛΟΓΙΚΟΙ ΣΤΟΧΟΙ

- Αποτελείται αποκλειστικά από προϊόντα αυτόλυσης ζυμών, επιλεγμένες ανενεργές ζύμες και θειαμίνη.
- Η θειαμίνη επιτρέπει το βέλτιστο πολλαπλασιασμό των σακχαρομυκήτων
- Τα προϊόντα αυτόλυσης και οι ανενεργές ζύμες εκλύουν άμεσα αμινοξέα, τα οποία είναι διαθέσιμα για τους ζυμομύκητες, αλλά και βιταμίνες και ιχνοστοιχεία τα οποία είναι απαραίτητα για τον καλό μεταβολισμό τους.
- Αποτελεί επιπρόσθετη δεξαμενή πρόδρομων αρωματικών ενώσεων, καθώς ενισχύει τη σύνθεση οξικών εστέρων των ανώτερων αλκοολών, με ευχάριστες φρουτώδεις και ανθικές αρωματικές νότες.
- Ενισχύει το άρωμα των οίνων από αρωματικά ουδέτερες ποικιλίες ή αυτών που προέρχονται από αμπελοτεμάχια με μεγάλες στρεμματικές αποδόσεις.



ΔΟΣΟΛΟΓΙΑ

Συνιστώμενη δοσολογία: 200 - 400 g/tn ανάλογα με τις θρεπτικές ανάγκες του ζυμομύκητα και τη συγκέντρωση σε αφομοιωσίμο άζωτο του γλεύκου. Μέγιστη επιτρεπόμενη δοσολογία, σύμφωνα με την ισχύουσα νομοθεσία: 400 g/tn.



ΣΥΣΚΕΥΑΣΙΑ



ΣΥΝΤΗΡΗΣΗ

Συσκευασία γεμάτη, σφραγισμένη από τον κατασκευαστή, διατηρείται σε μέρος ξηρό και προστατευμένο από το φως, μακριά από έντονες οσμές. Συσκευασία ανοικτή, θα πρέπει να χρησιμοποιηθεί εντός σύντομου χρονικού διαστήματος. Να χρησιμοποιηθεί κατά προτίμηση πριν από την ημερομηνία λήξης που αναγράφεται στη συσκευασία.

Οι πληροφορίες που παρέχονται εδώ βασίζονται στην τρέχουσα κατάσταση των γνώσεων μας. Οι πληροφορίες αυτές είναι μη δεσμευτικές και χωρίς εγγύηση, καθώς οι συνθήκες χρήσης είναι πέρα από τον έλεγχό μας. Δεν απαλλάσσουν τον χρήστη από τη συμμόρφωση με την ισχύουσα νομοθεσία και τα δεδομένα ασφαλείας. Το παρόν έγγραφο αποτελεί ιδιοκτησία της SOFRALAB και δεν μπορεί να τροποποιηθεί χωρίς τη συγκατάθεσή της.



ΤΡΟΠΟΣ ΧΡΗΣΗΣ

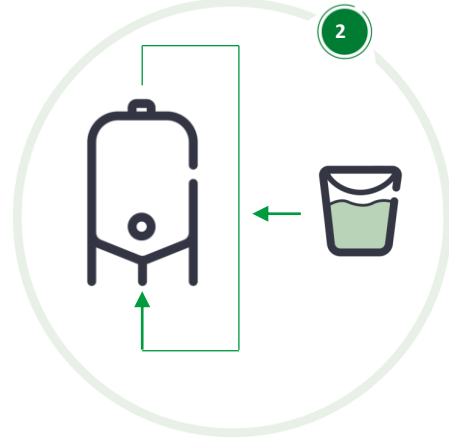
Διαλύστε το **NUTRICELL® FULLAROM** σε 10-πλάσιο του βάρους του ποσότητα νερού ή γλεύκους (1kg σε 10L). Ενσωματώστε στον προς επεξεργασία όγκο γλεύκους και ομογενοποιήστε καλά.

Διάλυση & Ομογενοποίηση



Καλή ομογενοποίηση!
Προσθέστε στο γλεύκος κατά την διάρκεια προετοιμασίας του εμβολίου

Ενσωμάτωση



Προσθέστε στην δεξαμενή κατά την διάρκεια του εμβολιασμού, και το αργότερο πριν το 1/3 της αλκοολικής ζύμωσης.



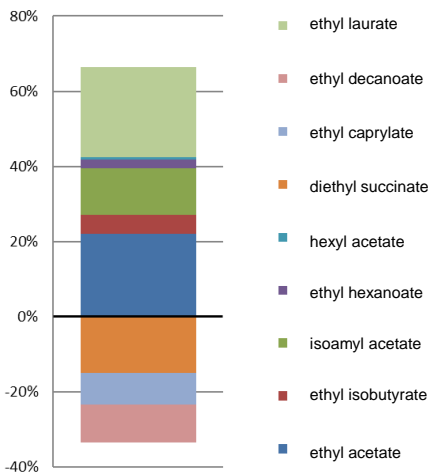
ΠΡΟΣΟΧΗ:

Το παρόν προϊόν προορίζεται αποκλειστικά για επαγγελματική οινολογική χρήση. Να χρησιμοποιείται σύμφωνα με τις επιταγές της ισχύουσας νομοθεσίας.

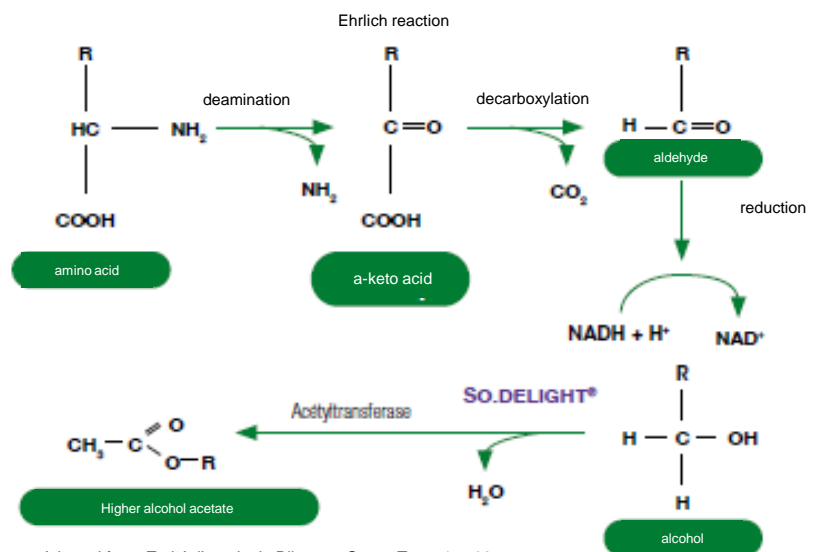


ΠΑΡΑΔΕΙΓΜΑ ΕΠΙΔΡΑΣΗΣ ΣΤΗΝ ΠΑΡΑΓΩΓΗ ΕΣΤΕΡΩΝ ΜΕΤΑ ΤΗΝ ΠΡΟΣΘΗΚΗ ΤΟΥ NUTRICELL® FULLAROM

Variation compared to control



White wine - Loire Valley



Adapted from: Traité d'œnologie Ribereau Gayon Tome 1 p. 92